

NÁVOD K POUŽITÍ

Kočárek pro psy 2v1 PAWHUT D00-190V01CG, tmavě šedý

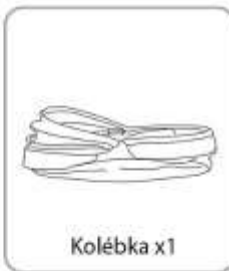
UPOZORNĚNÍ: Chraňte před ohněm

1. Před použitím si pečlivě přečtěte tento návod a řádně jej uschovejte pro budoucí použití. Pokud nebudete tento návod dodržovat, může to mít vliv na bezpečnost domácích zvířat.
2. Během používání výrobku jej neopouštějte.
3. Nepoužívejte příslušenství, které není dodáno výrobcem.
4. Jakákoli zátěž připevněná k rukojeti ovlivní stabilitu kočárku pro domácí zvířata.
5. Před použitím kočárku pro domácí zvířata se ujistěte, že jsou všechna blokovací zařízení namontována.
6. Domácí zvířata musí při používání používat zádržné prostředky.
7. Nepoužívejte kočárek pro domácí zvířata na nerovných místech, v blízkosti kamen a jiných nebezpečných místech.
8. Nepoužívejte ani neskladujte kočárek ve vlhkém, chladném nebo vysokoteplotním prostředí a chraňte jej před ohněm nebo silným zdrojem tepla.
9. Nepoužívejte jej k umístění nebezpečných zvířat, která jsou agresivní a destruktivní.

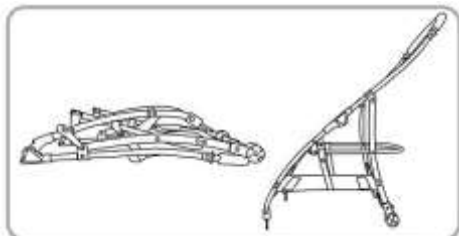
ÚDRŽBA A PÉČE

Kočárek pro zvířata často kontrolujte a udržujte. Látkový potah nelze namáčet a prát. Při čištění látkového potahu použijte k čištění nečistot kartáč a jiné čisticí nástroje.

DÍLY

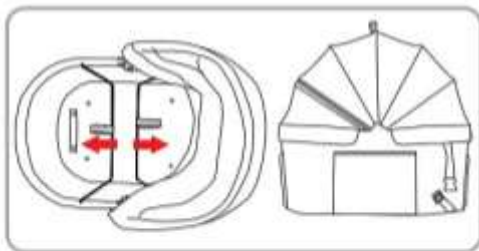


NÁVOD K POUŽITÍ



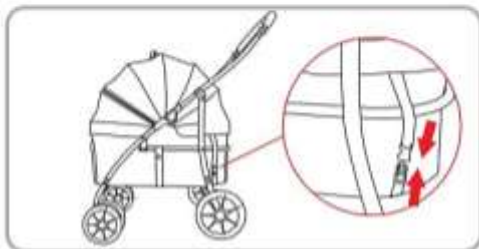
1. Rozkládací rám

Vyjměte rám, držte říditka oběma rukama. a zvedejte jej nahoru, dokud neuslyšíte cvaknutí, které se ozve. znamená, že je rám zcela otevřený.



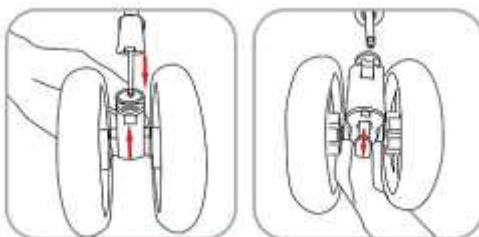
2. Rozložení nosiče pro domácí mazlíčky

Vyjměte přepravku pro domácí zvířata, jednou rukou stiskněte spodní desku a druhou rukou zatáhněte za pás na železné podpěře ve směru šipky 45 stupňů, dokud železná podpěra na obou stranách zcela nezapadne do štěrbin. Pro složení proveďte opačnou operaci.



3. Instalace přepravky pro domácí mazlíčky

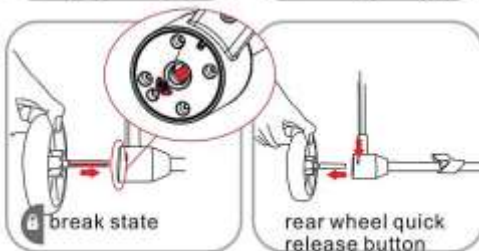
Nejprve přilepte suchý zip na předním konci koše ke spodní látce rámu a poté upevněte sponu spodní látky koše kolem trubky rámu. Obrácenou operací jej složte.



4. Využití předních kol

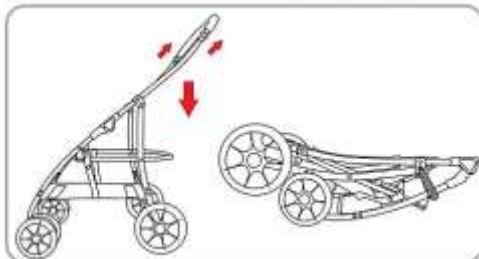
Vložte sadu předních kol do sedla předního kola, je nainstalována, když uslyšíte "cvaknutí".

Stiskněte rukou sponu na sedadle předního kola a stáhněte ji dolů, pak se sada předních kol vyndá.



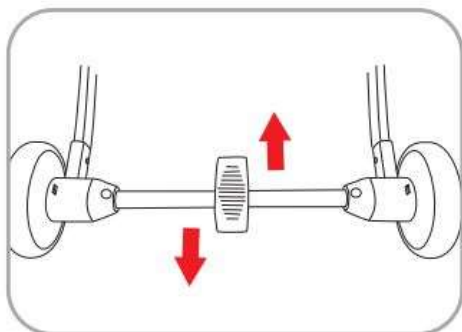
5. Použití zadního kola

Instalace: V rozbitém stavu vyrovnejte plochý tvar osy kola se směrem uzamčení zadního kola a zasuňte jej paralelně, dokud neuslyšíte cvaknutí. Když potřebujete demontovat, stiskněte a podržte tlačítko rychlého uvolnění zadního kola break s a současně jej vytáhněte.

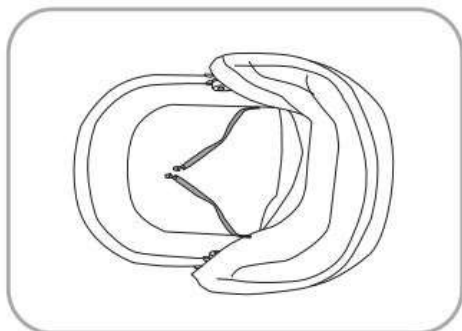


6. Skládací rám

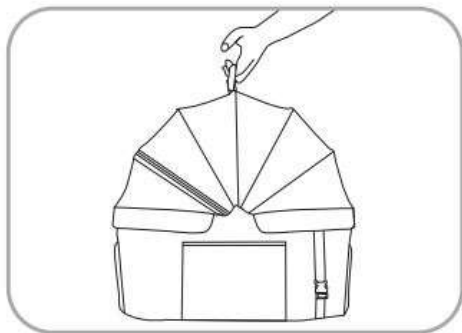
V brzdném stavu vyjměte nosič, nejprve zvedněte obě strany skládacích klíčů, držte rukojeť, abyste ji stiskli, rám lze složit, nakonec zavěste háček.



7. Stlačte dolů brzdy na obou stranách, brzda funguje. Naopak ji lze uvolnit.



8. Bezpečnostní pásy pro domácí zvířata



9. Ruční nošení